

POZNÁMKY

- VÝKRES NEKOPÍROVAŤ ANI NEZMENŠOVAŤ.
- PRI REALIZÁCII DODRŽIAVAŤ VŠETKY PLATNÉ NORMY A ZÁKONY.
- HISTORICKÉ KONŠTRUKCIE NEODSTRÁŇOVAŤ! ICH ODSTRÁNENIE JE NEVYHUTNÉ KONZULTOVAŤ S AUTOROM PROJEKTU, PRÍPADNE KOMISIONÁLNE ZA ÚČASTI AUTORA PROJEKTU A INVESTORA A PRÍPADNE KPÚ KOŠICE.
- VŠETKY ZMENY OPROTI PROJEKTOVEJ DOKUMENTÁCII KONZULTOVAŤ S PROJEKTANTOM.
- VÝŠKOVÉ KÓTY AJ VŠETKY ROZMERY V DOKUMENTÁCII SÚ ODVOĎENÉ Z NEPRESNÉHO HISTORICKÉHO ZAMERANIA, PRETO JE NUTNÉ NOVÉ KONŠTRUKCIE REALIZOVAŤ VO VZŤAHU K EXISTUJÚCIM A ODKRYTÝM KONŠTRUKCIÁM, ZISTENÉMU PODLOŽIU A PRÍPADNÝM ARCHEOLOGICKÝM A INÝM NÁLEZOM. VŠETKY SITUÁCIE, KTORÉ NEKOREŠPONDUJÚ S NÁVRHOM, PRÍP. NEJASNÉ SITUÁCIE, JE POTREBNÉ KONZULTOVAŤ S AUTOROM DOKUMENTÁCIE.
- AK SA POČAS ODKRYVU/PRÁC PREUKÁŽU SKUTOČNOSTI, KTORÉ SÚ V NESÚLADE S PROJEKTOM, JE POTREBNÉ ICH SKONZULTOVAŤ S AUTOROM PROJEKTU A V PRÍPADE POTREBY SCHVÁLIŤ PRÍPADNÚ ÚPRAVU KOMISIONÁLNE ZA ÚČASTI AUTORA PROJEKTU A INVESTORA A PRÍPADNE KPÚ KOŠICE.
- VŠETKY POVRCHOVÉ ÚPRAVY, FAREBNÉ ODTIENE VRÁTANE ICH ZMIEN MUSIA BYŤ PRED REALIZÁCIOU ODSÚHLASENÉ INVESTOROM, PROJEKTANTOM A KPÚ.
- VŠETKY ÚPRAVY A ZMENY MATERIÁLOVÉHO RIEŠENIA PRED REALIZÁCIOU PRÁC ODSÚHLASIŤ S PROJEKTANTOM PRÍSLUŠNEJ PROFESIE.
- PRED VÝROBOU VŠETKÝCH VÝROBKOV VYŽADUJÚCICH DIELENSKÚ DOKUMENTÁCIU JE POTREBNÉ ZAMERAŤ SKUTOČNE ZREALIZOVANÉ ROZMERY NA STAVBE.
- MUROVANÉ KONŠTRUKCIE BUDÚ PREVÁDZANÉ PODĽA TECHNOLOGICKÉHO PREDPISU VÝROBCU NA ZÁKLADE PROFESIE STATIKA.
- POŽIARNE ODOLNOSTI KONŠTRUKCIÍ PODĽA PROJEKTU POŽIARNEJ OCHRANY.
- KONCEPCIA JEDNOTLIVÝCH KROKOV OBNOVY HISTORICKEJ STAVBY MUSÍ ZAHRNÚŤ FAKT, ŽE POČAS ZÁRUČNEJ DOBY REALIZÁCIE SA SAMOTNÁ STAVBA A JEJ KONŠTRUKCIE EŠTE LEN ZAČNÚ STABILIZOVAŤ. JE NUTNÉ VYBRAŤ RIEŠENIE FUNKČNÉ MIN. 30-40 ROKOV.
- JE NUTNÉ DO ZMLUVY PRE ZHOTOVITEĽA A PROJEKTANTA MAŤ NUTNOSŤ POŽIADAVKY PRE SUPERVÍZORA SYSTÉMU POČAS PRVÝCH ROKOV FUNGOVANIA HRADU.
- SÚČASŤOU REALIZAČNEJ PROJEKTOVEJ DOKUMENTÁCIE BUDE AJ PREVÁDZKOVÉ NASTAVENIE VETRANIA PRIESTOROV, AKO AJ ZATVÁRANIA VONKAJŠÍCH A VNÚTORNÝCH OKENÍ. STAVEBNÚ PRIPRAVENOSŤ TÝCHTO OPATRENÍ RIEŠI PROJEKT PRE STAVEBNÉ POVOLENIE.
- KONŠTRUKCIE VÝPLNE OTVOROV MUSIA BYŤ VYHOTOVENÉ Z DÔRAZOM NA REMESELNÚ KVALITU, KONŠTRUKCIA A SPÁJANIE JEDNOTLIVÝCH PRVKOV MUSÍ BYŤ VYHOTOVENÁ NA ZÁKLADE HISTORICKÝCH PRINCÍPOV TRADIČNÉHO REMESLA, REMESELNÍK MÔŽE ODPORUČIŤ ZMENU KONŠTRUKČNÉHO RIEŠENIA, DIMENZIÍ ALEBO PROFILOV JEDNOTLIVÝCH PRVKOV, AVŠAK TÚTO MUSÍ DAŤ NA ODSÚHLASENIE AUTOROM PROJEKTU
- VŠETKY SÚČASTI OKIEN, DVERÍ A PRIKLADACÍCH OTVOROV MUSIA BYŤ VYVZORKOVANÉ A ODSÚHLASENÉ AUTORMI PROJEKTU
- DREVENÉ ČASTI OKIEN A ICH SÚČASTÍ BY MALI BYŤ HLĚKOVO IMPREGNOVANÉ ZA STUDENA LISOVANÝM LANOVÝM OLEJOM
- V PRÍPADE, ŽE SÚČASŤOU OSTENIA OKNA JE SYSTÉM MAŤ-TEMPERÁCIA OD ROSNÉHO BODU, JE TREBA RÁTAŤ SO ZVÄČŠENÍM HRúbKY OMIETKOVEJ VRSTVY OSTENIA O 15-30 mm ČOMU TREBA PRISPÔSOBIŤ ROZMERY RÁMOV OKIEN

LEGENDA



NOVÉ KONŠTRUKCIE - V REZE



BÚRANÉ KONŠTRUKCIE - V REZE



NOVÉ KONŠTRUKCIE - V POHĽADE





BÚRANÉ KONŠTRUKCIE - V POHĽADE

revízia	obsah	dátum

SÚRADNICOVÝ SYSTÉM S-JTSK

ABSOLÚTNA VÝŠKA ±0.000 = 488,67 m.n.m.

 SLOVENSKÉ NÁRODNÉ MÚZEUM SLOVAK NATIONAL MUSEUM		 STU SvF		SLOVENSKÁ TECHNICKÁ UNIVERZITA V BRATISLAVE STAVEBNÁ FAKULTA		kód projektu		KH-17-01-A		
						časť dokumentácie		E		
						dátum		08/2021		
						stupeň		RPD		
názov projektu		OBNOVA HRADU KRÁSNA HÔRKA A REVITALIZÁCIA BEZPROSTREDNÉHO OKOLIA HRADU				profesia		01-0 ARCHITEKTÚRA 01-0.4 výkazy		
miesto stavby		OBEC KRÁSNOHORSKÉ PODHRADIE								
číslo parcely		parcely typu C, č. 390, 391, 392, 393, 394, 387/2, 396/2, 388, k. ú. Krásnohorské Podhradie								
investor, stavebník		SLOVENSKÉ NÁRODNÉ MÚZEUM, VAJANSKÉHO NÁBŘEŽIE 2, P.O. BOX 13, 810 06 BRATISLAVA								
autor		Ing. arch. R. ERDÉLYI, PhD., Ing. arch. M. KOTRUS, Ing. arch. A. KOTRUSOVÁ, PhD., Ing. M. ŠTEFANIDESOVÁ, Ing. arch. B. VACHOVÁ, PhD., Ing. arch. M. VAŇO, Ing. D. LAVRINČÍKOVÁ, PhD.								
vypracoval		ODD. PROJEKCE SNM								
zodpovedný projektant		prof. Ing. ANTON PUŠKÁR, PhD., evidenčné č. 3143 Autorizovaný stavebný inžinier, kategórie 1				formát		4 x A4	mierka	1:50
obsah výkresu		VÝKAZ EXTERIÉROVÝCH DVERÍ – 1. NÁDVORIE + VSTUP				staveb. objekt		SO 01B,C	výkres č.	(01-0.4) 09

VÝKAZ EXTERIÉROVÝCH DVERÍ

HRAD KRÁSNA HÔRKA, KRÁSNOHORSKÉ PODHRADIE

DOLNÝ HRAD

I.de1	VSTUPNÁ BRÁNA, DVOJKRÍDLOVÁ OTVÁRAVÁ SO VSTUPNÝMI DVERAMI PRAVÝMI	POŽIARNA ODOLNOSŤ	BEZPEČNOSTNÉ ZABEZPEČENIE	U (W/m2K)	RW (DB)
		-	-	-	-

OSTENIE / ZÁRUBEŇ

TYP / MATERIÁL	HISTORICKÝ KAMENNÝ PORTÁL BRÁNY - REŠTAUROVANIE (1)
PRIEREZ	cca 500 x 450
VELKOSŤ OTVORU	2962 x 3375
POVRCHOVÁ ÚPRAVA	KRYCÍ VÁPENNÝ RESP. SILIKÁTOVÝ NÁTER - REŠTAUROVANIE (1)
FARBA	URČÍ REŠTAURÁTOR NA STAVBE (PREDPOKLAD VÁPENNÁ BIELA)

PRAH

MATERIÁL	KAMENNÝ PRAH - ANDEZIT - POUŽIŤ ROVNAKÝ DRUH KAMEŇA (FAREBNOSŤOU A ŠTRUKTÚROU) AKO BUDE POUŽITÝ NA POVRCHOVÚ ÚPRAVU NÁDVORÍ - VYVZORKOVAŤ SPOLU SO ŠTETOVOU DLAŽBOU
POVRCHOVÁ ÚPRAVA	BEZ POVRCHOVEJ ÚPRAVY
FARBA	PRIRODNÁ FARBA KAMEŇA

KOVANIE

ZÁMOK A KĽUČKA PÁNTY	ZÁMOK, KĽUČKA A HASPRY - ŠPECIFIKÁCIA V DETAILLE 23 TOHTO PROJEKTU OCEĽOVÝ ZÁVES BRÁNY, VALCOVANÁ OCEĽ S235, PRIEREZ 70/12 mm, KOTVENÝ OCEĽOVÝM TRŇOM DO KAMENNÉHO PORTÁLU; OCEĽOVÝ ZÁVES DVIEROK BRÁNY, VALCOVANÁ OCEĽ S235, PRIEREZ 55/12 mm
-------------------------	---

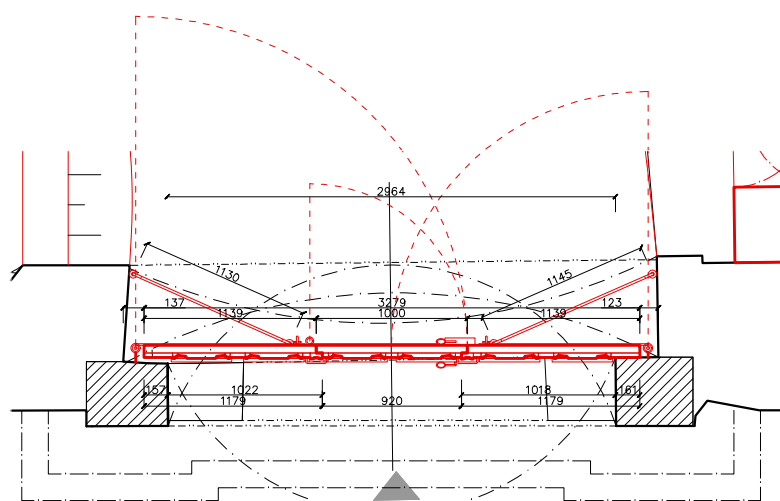
DVERNÁ VÝPLŇ

TYP	KLASICISTICKÁ KAZETOVÁ BRÁNA, ZHOTOVENÁ NA ZÁKLADE HISTORICKÝCH FOTOGRAFIÍ (2) - VÝROBOK UMELECKÉHO STOLÁRSTVA, PROFILY PODĽA DETAILOV V DETAILLE 23 TOHTO PROJEKTU
ROZMER KRÍDLA	2 x 1640 x 3215 mm; DVIERKA PRE PEŠÍCH 1000 x 2000 mm
MATERIÁL	DUBOVÉ DREVO
POVRCH ÚPRAVA	PODKLADOVÝ A KRYCÍ FAREBNÝ OLEJOVÝ NÁTER ROVNAKO AKO RÁM OKNA (3)

POZNÁMKY:

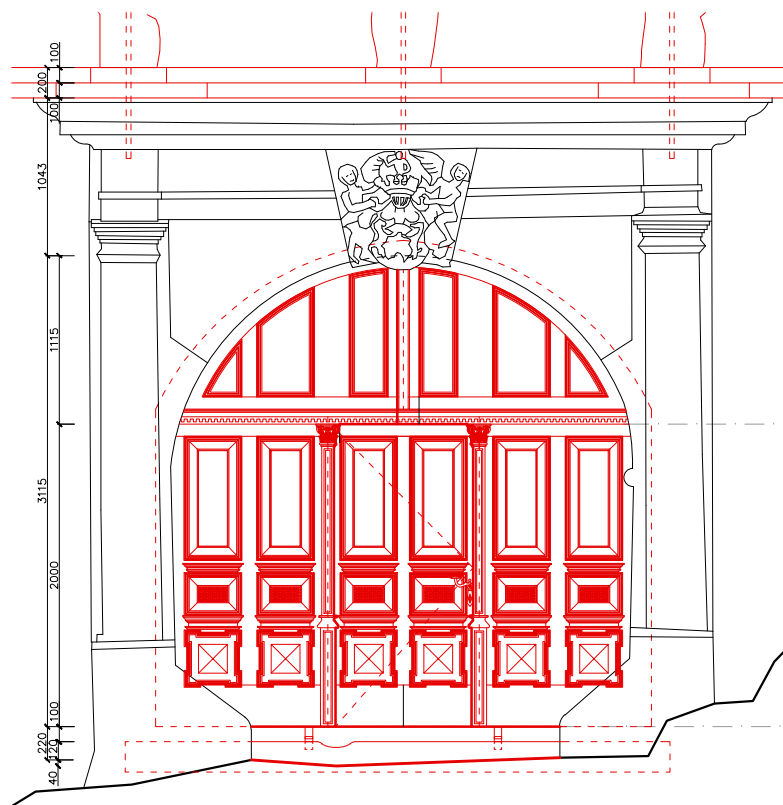
- (1) PRE PRESNÝ POSTUP REŠTAUROVANIA A VÝSLEDNÚ POVRCH ÚPRAVU VIĎ. REŠTAURÁTORSKÝ VÝSKUM A NÁVRH NA REŠTAUROVANIE
 (2) BRÁNA JE PODROBNE RIEŠENÁ V DETAILLE 23 TOHTO PROJEKTU
 (3) VZORKA FAREBNOSTI S NANESENÝMI OLEJOVÝMI VRSTVAMI BUDE PREDLOŽENÁ NA ODSÚHLASENIE AUTOROM PROJEKTU
 (4) HISTORICKÁ FOTOGRAFIA DVERÍ VIĎ. FOTOGRAFICKÁ PRÍLOHA - DVERE (OBR.2)

SCHÉMA

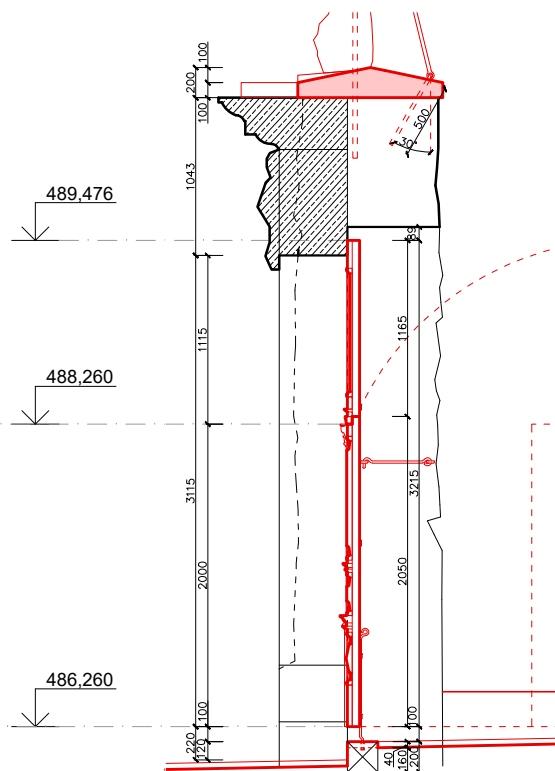


PÔDORYS

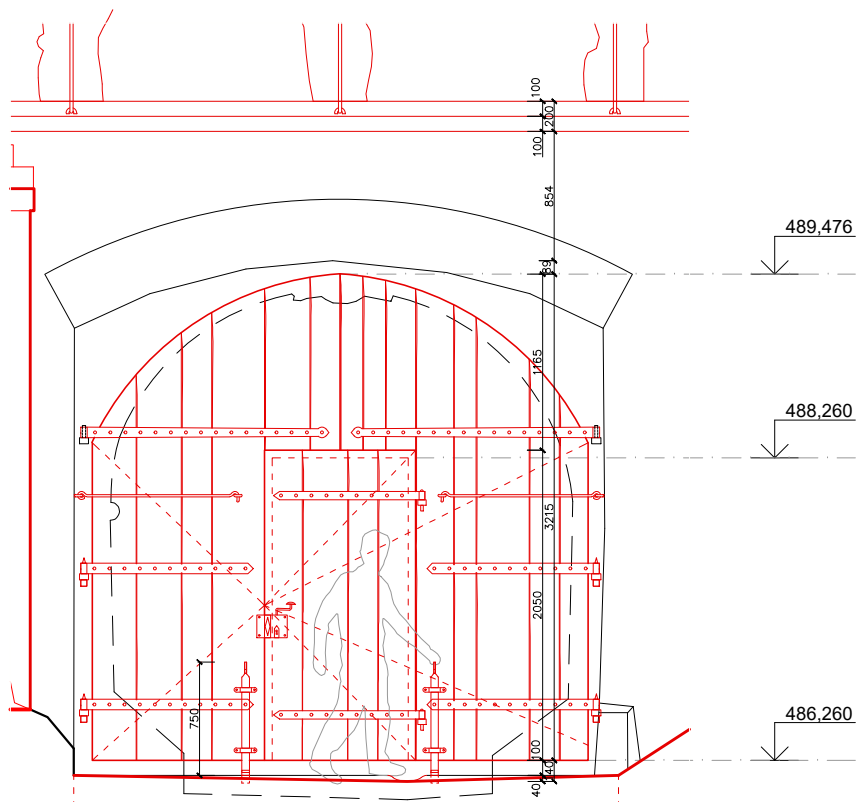
PRED VÝROBOU ZAMERAŤ NA STAVBE !



POHLAD Z EXT.



REZ



POHLAD Z INT.

VÝKAZ EXTERIÉROVÝCH DVERÍ

HRAD KRÁSNA HÔRKA, KRÁSNOHORSKÉ PODHRADIE

DOLNÝ HRAD

I.de2	JEDNOKRÍDLOVÉ VSTUPNÉ DVERE OTVÁRAVÉ PRÁVÉ	POŽIARNA ODOLNOSŤ	BEZPEČNOSTNÉ ZABEZPEČENIE	U (W/m2K)	RW (DB)
		-	-	-	-

OSTENIE / ZÁRUBEŇ

TYP / MATERIÁL	NAVRHOVANÁ DREVENÁ ZÁRUBEŇ Z MASÍVNÝCH TESANÝCH TRÁMOV ČERVENÉHO SMREKU OSADENÁ DO MURIVA, SPÁJANÁ TESÁRSKY (STOKY SÚ NOVÉ NAPRAŽIE PÔVODNÉ)+ DREVENÁ OBLOŽKOVÁ DUBOVÁ ZÁRUBEŇ ŠÍRKY 150 mm
PRIEREZ	100 x 140 mm (RESP. PRISPÔDOBIŤ ZACHOVANÉMU DREVENÉMU NADPRAŽIU)
VEĽKOSŤ OTVORU	580 x 1620 mm
POVRCHOVÁ ÚPRAVA	TVRDÝ OLEJOVÝ NÁTER S VOSKOM (2)
FARBA	PRÍRODNÁ FARBA DREVA (2)

PRAH

MATERIÁL	PÔVODNÝ BETÓNOVÝ PRAH - OBNOVIŤ
POVRCHOVÁ ÚPRAVA	-
FARBA	-

KOVANIE

ZÁMOK A KĽUČKA PÁNTY	KOVANÝ KRABICOVÝ ZÁMOK A KĽUČKA BUDE VYHOTOVENÝ PODĽA VZORU - TYP V.B KRÍŽOVÝ ZÁVES S TRIŠTVRTEKRUHOVÝMI ODSADENÝMI KONCAMI, BUDE VYHOTOVENÝ PODĽA VZORU - TYP V.B
-------------------------	---

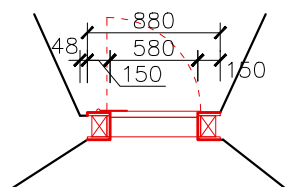
DVERNÁ VÝPLŇ

TYP	KAZETOVÉ DVERE DELENÉ NA TRI TABULE, VYHOTOVIŤ PODĽA DETAILOV - TYP D.A (1), RÁMY KAZETOVÝCH DVERÍ SPÁJAŤ STOLÁRSKY, S POUŽITÍM DREVENÝCH KOLÍKOV A VZÁJOMNÝM ZAPUSTENÍM RÁMOV V ZMYSLE REFERENČNEJ FOTO. VIĎ. FOTOGRAFICKÁ PRÍLOHA - DVERE (OBR.1)
ROZMER KRÍDLA	620 x 1660 mm
MATERIÁL	DUBOVÉ DREVO
POVRCH ÚPRAVA	TVRDÝ OLEJOVÝ NÁTER S VOSKOM, PRÍRODNÁ FARBA DREVA (3)

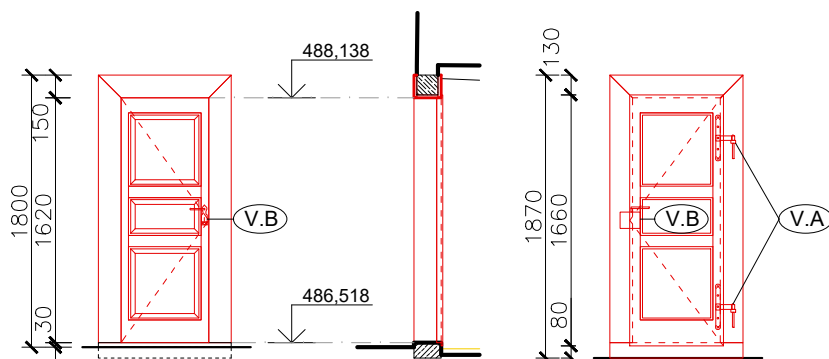
POZNÁMKY:

- (1) VZORKY DVERNÝCH PROFILOV, BUDÚ PREDLOŽENÉ NA ODSÚHLASENIE AUTOROM PROJEKTU
(2) VZORKA FAREBNOSTI S NANESENÝMI OLEJOVÝMI VRSTVAMI BUDE PREDLOŽENÁ NA ODSÚHLASENIE AUTOROM PROJEKTU
(3) HISTORICKÁ FOTOGRAFIA DVERÍ VIĎ. FOTOGRAFICKÁ PRÍLOHA - DVERE (**OBR.3**)

SCHÉMA



PÔDORYS



POHĽAD Z EXT.

REZ

POHĽAD Z INT.

PRED VÝROBOU ZAMERAŤ NA STAVBE !